

# Solceller i hvide og lyse Facader



Din partner på skjulte solceller i facader

**SOLAXESS**  
white solar technology

 **SOLAR PARTNER**



# Konstruktion + Energi = Aktive facader

## Vores ekspertise

Solaxess er et schweizisk firma, som er specialister i den højteknologiske solcellesektor og arbejder tæt sammen med CSEM (Schweizisk Center for Elektronik og Mikroteknologi). Solaxess udvikler, fremstiller og markedsfører nanoteknologi-baseret film, som bliver tilføjet under fremstillingen af solcellepaneler.

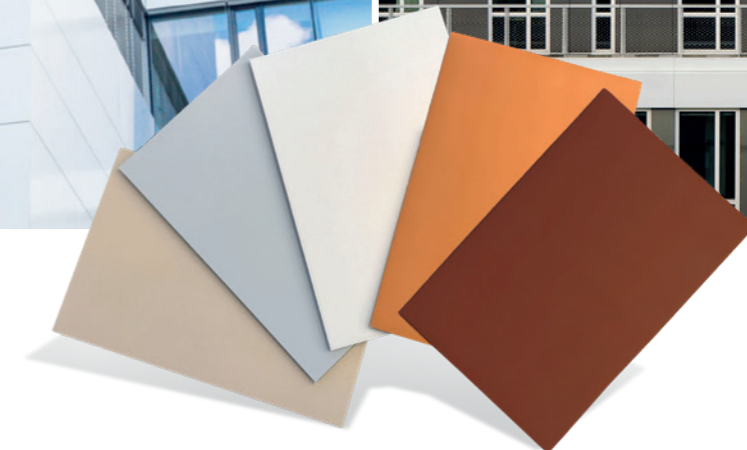
Vores film gør det muligt for producenter af PV-moduler, at forsyne arkitekter, konstruktører og slutbrugere, med hvide eller farvede aktive paneler for hele bygninger. Paneler som er omkostningseffektive, modstandsdygtige og har et æstetisk udseende.

Solaxess bringer bygningers udseende ind i en ny æra. Facader bliver aktive og flotte.

## Din bæredygtige konstruktion

Sammen bygger vi morgendagens bygninger, med integrerede solceller i facaden.

Vores teknologi gør solenergi usynlig.





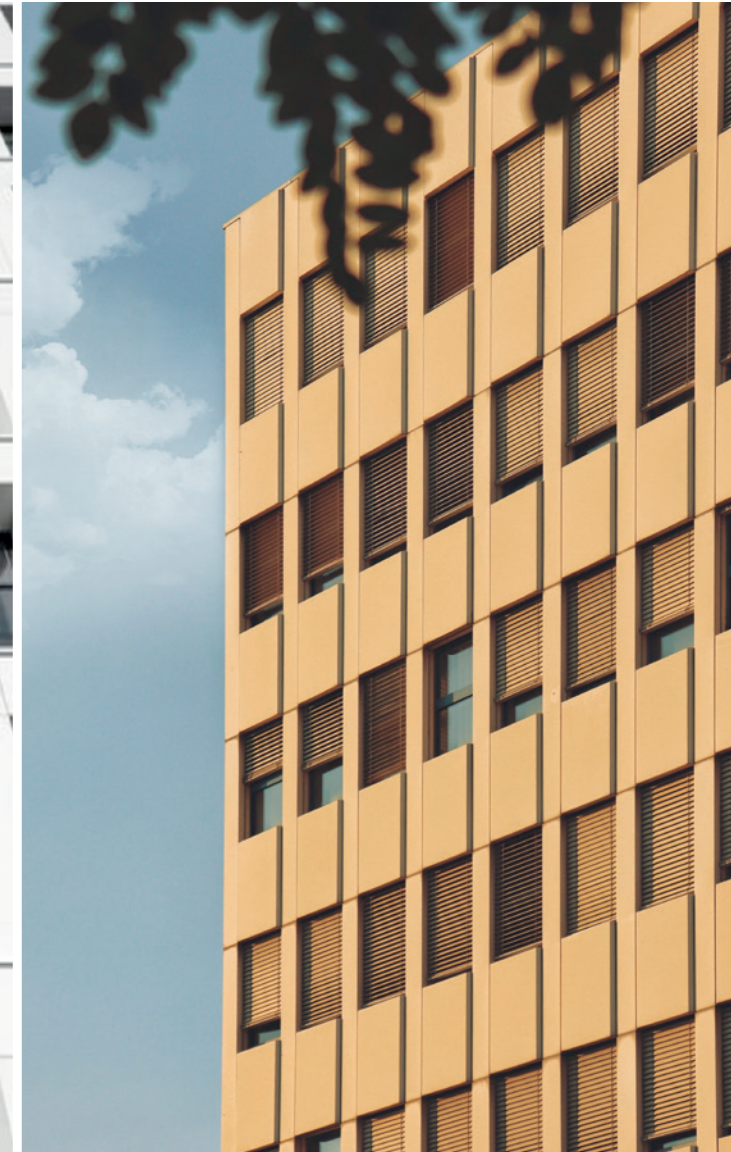
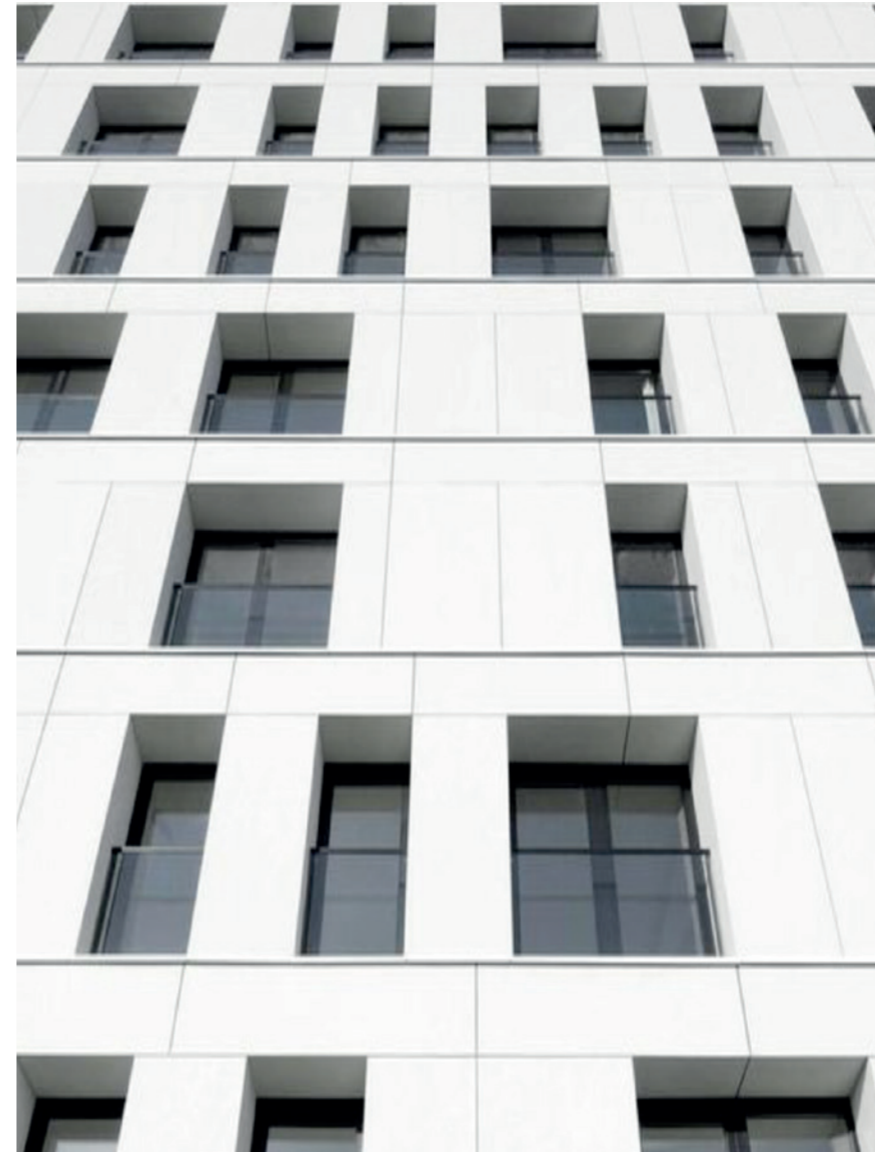
## Et produkt tilpasset til din operation

Vi understøtter integrationen af vores film, som en del af jeres standard fremstillingsproces.

Vores teknologi virker sammen med standard PV-modulproduktionslinjer, såvel som med mere sofistikerede automatiserede produktionslinjer.

Dette gør det muligt for arkitekter og designere, at integrere PV-moduler i vilkårlige farver indenfor samme arkitektur. Du kan integrere solcelleenergi i dit design, uden at gå på kompromis med dine æstetiske visioner.

Tillæg farver til dit projekt, takket være vores teknologi.



A Buet CIGS solcellepanel  
B Standard modul med PERC celler  
C Første installation i Boudry/Schweiz

Vores patenterede teknologi gør facader aktive og forbedrer det arkitektoniske design.



# Revolutionerende Innovation

**Revolution**  
**SOLAXESS**   
 white solar technology

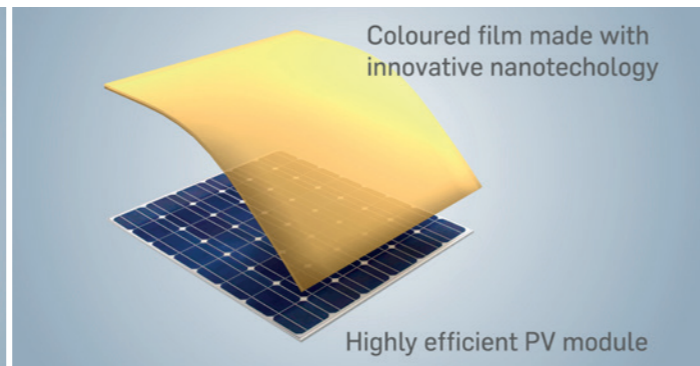
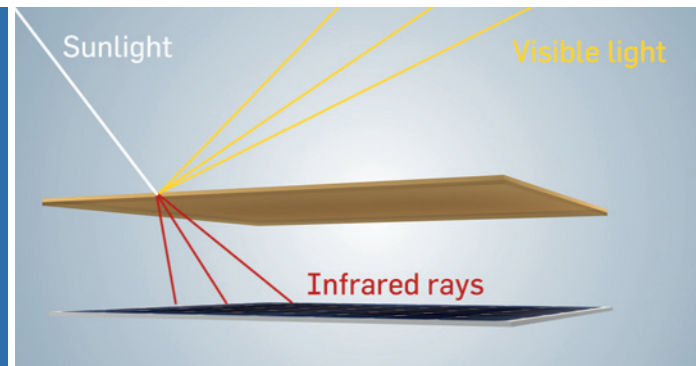
Vores teknologi fungerer som et selektivt spejl, der tilbage reflekterer en del af det synlige lys og lader infrarøde stråler trænge igennem.

Denne unikke funktion, gør det muligt for PV-moduler at fremstå hvide eller farvede for det menneskelige øje, og skjule solcellerne, samtidig ved at opretholde en høj effekt.

Vores film er kompatibel med enhver solcelleteknologi, som er effektiv indenfor det infrarøde område af det solare spektrum.

Mainstream PV teknologier, baseret på c-Si - der omfatter 85% af det nuværende marked - og tyndfilmsbaseret CIGS er således kompatible med vores teknologi.

- A Produktionsværktøj
- B Hvide og farvede film
- C Panel med PERC celler
- D Rulle af 1.67m x 100m optil 300m

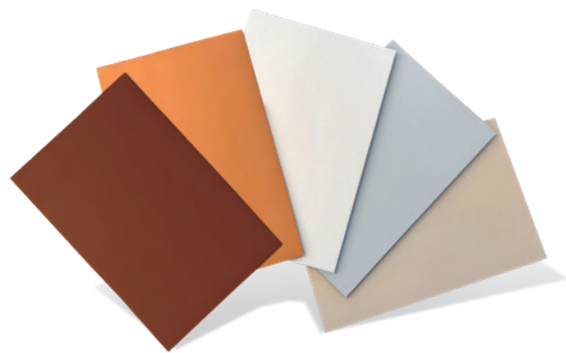


Solaxess støtter PV-modulfabrikanter i at tilpasse deres produkter til arkitektoniske krav.



- Æstetisk design**  
udbyder de bedste "trade-off" med hensyn til æstetik og ydelse.
- Eksklusiv teknologi**  
patenteret og anvendelig af enhver PV-modulfabrikant
- Enkel logistik**  
kan leveres i hele verden. Kun nogle få ruller film dækker 10.000m<sup>2</sup>
- Fleksibilitet**  
kan blive tilpasset enhver størrelse og form som designet kræver
- customised colour**  
enhver lys farve kan fremstilles - og selvfølgelig også mørke!





## PV facade strøm effekt

Konventionelle passive facadeelementer af gips, aluminium, marmor eller andre materialer, kan erstattes af aktive PV-bygningselementer.

Den typiske effekt af et solcellemodul med vores teknologi, er mellem 110 og 150 WP/m<sup>2</sup>, afhængigt af farven. Enhver farve kan udvikles, for at matche arkitektens ønsker.

## Nogle få nøglefakta

Opnåelig effekt af mono c-Si PV moduler ved brug af vores teknologi :

White 110 Wp/m <sup>2</sup>	Beige 125 Wp/m <sup>2</sup>	Light Terracotta 127 Wp/m <sup>2</sup>
Light grey 132 Wp/m <sup>2</sup>	Dark Terracotta 147 Wp/m <sup>2</sup>	

## -10°C Reduceret temperatur

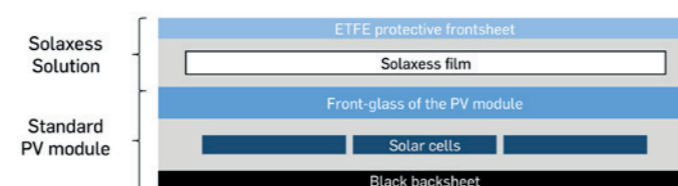
Filmen reducerer modulets driftstemperatur. En reduktion på ca. 10 ° C blev målt på bagsiden af modulet, når udetemperaturen var 25°C.

Sammenlignet med standard sorte PV-moduler, fører denne temperatursænkning til:

- Bedre relativ performance i rigtig udendørsforhold, specielt ved høje temperaturer.
- Reduceret behov for nedkøling af bygning.

## Enkel indbygning i PV-moduler

For at opnå den bedste ydelse, er vores film ganske enkelt påmonteret ovenpå standard PV-moduler ved hjælp af en lamineringsproces. Både ensidet glasbaseret- og glas/glas løsninger er understøttet.



Disse nye attraktive facader producerer energi og vil i årene som kommer, tilbyde elektrisk forsyning, som vil medføre en væsentlig reduktion i afhængigheden af strøm udefra.





# Endelig bliver solceller 100% integreret i bygningen

## PV som et integreret bygningsmateriale



# BIPV fremtiden

Den tidligere Postadministrationsbygning i Ouchy, Lausanne blev fuldstændig renoveret i 2013. Hvis denne bygning var blevet renoveret i 2017, ville den - takket være vor teknologi - producere 132 MWh per år - tilstrækkelig energi for 35 privatboliger

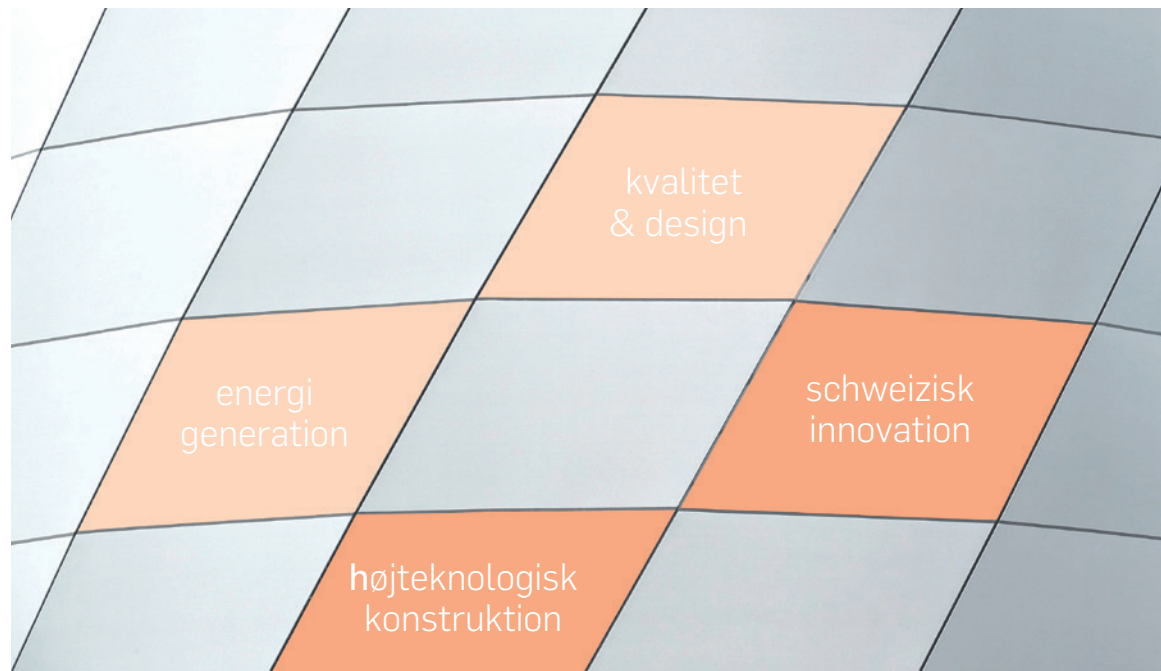


132  
MWh/år



SOLAXESS   
white solar technology





“Vi former vores bygninger og derefter former bygningerne os”

Sir Winston Churchill



**BE SMART**

Solaxess er en del af BE-Smart.

Dette projekt har modtaget finansiering fra EU's Horizon 2020-forsknings- og innovationsprogram under tilskudsaf tale nr. 818009

## Ekklusivitet

Schweizisk innovation, kvalitet, design, holdbarhed, energiproduktion og højteknologisk konstruktion alt bragt sammen på ét sted.

Solaxess' partner for hele Skandinavien:



**Solar Partner ApS**

2100 København Ø

+45 33 69 01 00

info@solarpartner.dk

[www.solarpartner.dk](http://www.solarpartner.dk)